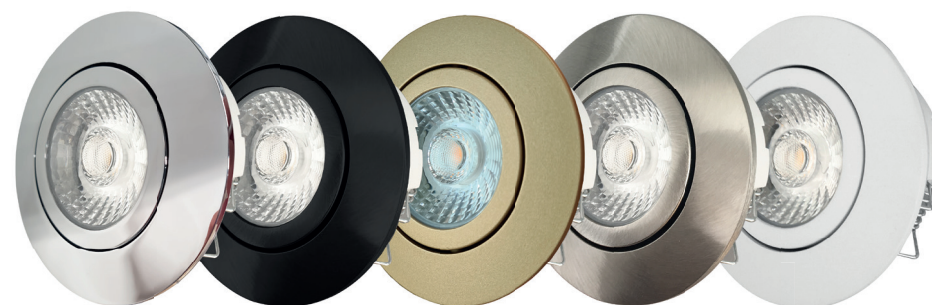


HANDLEIDING / MANUAL / ANLEITUNG CAMITA DOWNLIGHTS IP44



KOOPMANINTERLIGHT.NL



NL Lees voor gebruik eerst de installatie instructie en bewaar deze voor eventueel toekomstig gebruik.

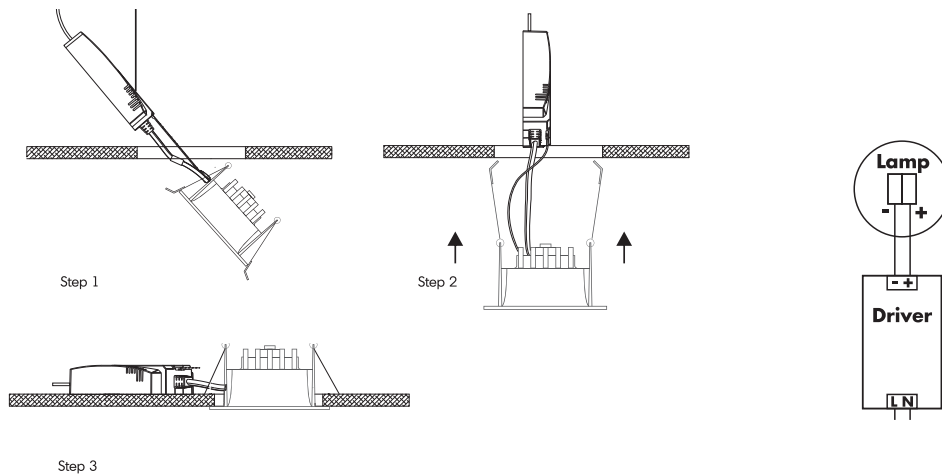
EN Before use, read the installation instruction and keep it for possible future use.

DE Bitte lesen Sie die Installationsanleitung vor dem Gebrauch durch und bewahren Sie sie zum späteren Nachschlagen auf.

Inbouwmaat / Cut out dimension / Deckenausschnitt

75MM

Installatie / Installation / Installation



NL Voor meer informatie over dit product: www.koopmaninterlight.nl

EN For more information on this product: www.koopmaninterlight.nl

DE Für weitere Informationen zu diesem Produkt: www.koopmaninterlight.nl

E Dit product bevat een lichtbron van energie-efficiëntieklasse E.
This product contains a light source of energy efficiency class E.
Dieses Produkt enthält eine Lichtquelle der Energieeffizienzklasse E.

NL Dit product heeft een IP44 kwalificatie. Alleen binnen gebruiken
Dit product mag alleen geïnstalleerd worden door een erkend installateur.
Sluit de stroom af voor installatie/onderhoud van de LED downlight.
Zorg voor een juiste installatieplaats die vrij is van obstakels.
Maak de inbouwholte met daarvoor bestemd gereedschap.
Sluit de bedrading aan volgens de tekening.
Verbind vervolgens de stekker van de driver met het armatuur.
Plaats de aangesloten driver door de inbouwholte.
Zet de veren omhoog en plaats het armatuur in de inbouwholte.
Nu kan de spanning er weer op gezet worden.

Opmerking: Armatuur en driver mogen worden geïnstalleerd in warmte-isolerend materiaal.

EN This product is rated at IP44 and is for internal use only.
This product should only be installed by a licensed electrician.
Cut off power before installation.
Ensure the location is suitable and free of any obstructions.
Cut hole with suitable tools.
Ensure the circuit is isolated.
Feed the plug and power supply through the hole and plug into socket.
Hold back the spring clips and insert the light fixture into the hole.
Release the clips and center the fixture.
Energize and test.

Note: These downlight are certified to be installed directly in insulation material.

DE Dieses Produkt ist nach IP44 zertifiziert. Nur im Innenbereich verwenden
Dieses Produkt darf nur von einem anerkannten Installateur installiert werden.
Schließen Sie die Stromversorgung für die Installation / Wartung des LED-Downlights an.
Stellen Sie sicher, dass der Installationsort frei von Hindernissen ist.
Stellen Sie den Installationshohlraum mit den entsprechenden Werkzeugen her.
Schließen Sie die Verdrahtung gemäß der Zeichnung an.
Verbinden Sie dann den Stecker des Treibers mit dem Gerät.
Platzieren Sie den angeschlossenen Treiber durch den Installationshohlraum.
Heben Sie die Federn an und platzieren Sie die Leuchte im eingebauten Hohlraum.
Nun kann die Spannung wieder angelegt werden.

Achtung: Leuchte und Treiber können in wärmeisulierendem Material installiert werden

NL **LET OP:** Dit product mag alleen geïnstalleerd worden door een erkend installateur.

EN **WARNING:** This product should only be installed by a licenced electrician

DE **ACHTUNG:** Dieses Produkt darf nur von einer elektrotechnischen Fachkraft installiert werden.